



## **Пригородные перевозки: роль ж/д транспорта в структуре агломераций**

Начальник Центра по корпоративному управлению  
пригородным комплексом ОАО «РЖД»

А.Ю. Белянкин



# Пригородный железнодорожный комплекс за период с 2003 по 2018 гг. в фактах и цифрах

- С начала деятельности ОАО «РЖД» в пригородном сообщении перевезено более **15 млрд. пассажиров**



- В 2015 году открыто движение **скорых пригородных поездов «Ласточка»** на участке Москва-Крюково-Тверь

- «Городская электричка» осуществляет перевозку в **10 агломерациях**



- Организована продажа проездных документов на пригородные поезда при помощи мобильного приложения

- В 2016 году открыто движение на **Московском центральном кольце (МЦК)**



- Закуплено более 7,3 тыс. вагонов для пригородных перевозок на сумму 182,4 млрд. рублей

# Первые шаги по формированию нового облика пригородных перевозок



Открыто скорое сообщение  
Павелецкий вокзал -  
Аэропорт Домодедово



Запуск пригородного  
сообщения Москва-Мытищи

# В настоящее время эти направления получили широкое развитие на многих полигонах железных дорог

## Городская электричка



**10**

ГОРОДСКИХ  
АГЛОМЕРАЦИЙ

## Скорый пригородный поезд



**210**

ТЫС.  
ПАССАЖИРОВ  
В СУТКИ

## Пригородные поезда в аэропорты



**7**

МАРШРУТОВ В  
АЭРОПОРТЫ

## Пригородные поезда класса Комфорт



**72**

ТЫС.  
ПАССАЖИРОВ  
В СУТКИ

# Проект «Городская электричка» реализован в 10 крупных городских агломерациях Российской Федерации



Конкурентоспособное тарифообразование в сравнении с другими участниками транспортного рынка

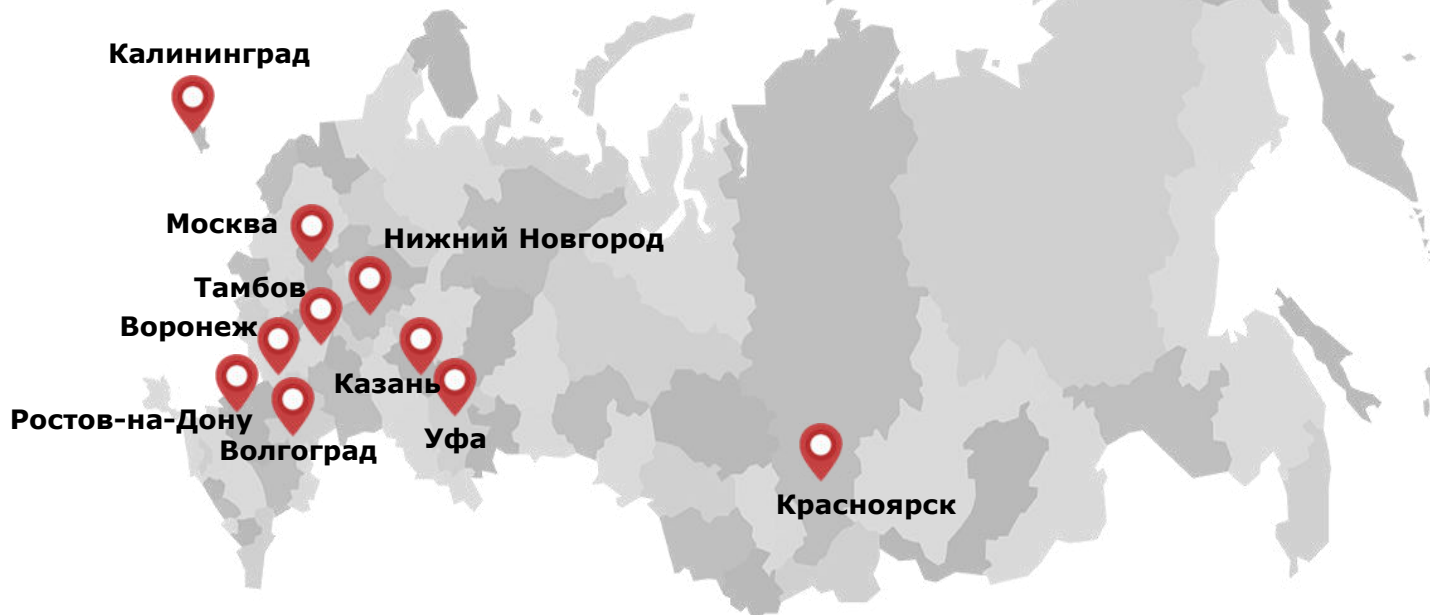


Выстроенная транспортная логистика, развитие транспортно-пересадочных узлов

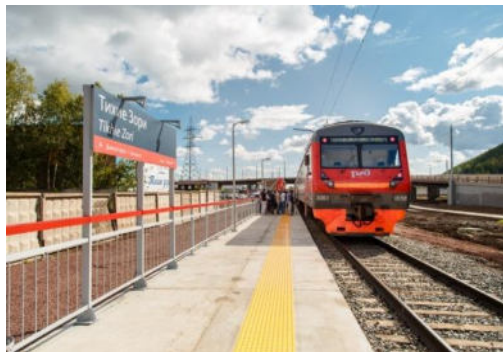


Доступная железнодорожная инфраструктура

## Реализация проекта «Городская электричка»



# «Городская электричка» - часть транспортной системы г.Красноярска во время проведения Универсиады

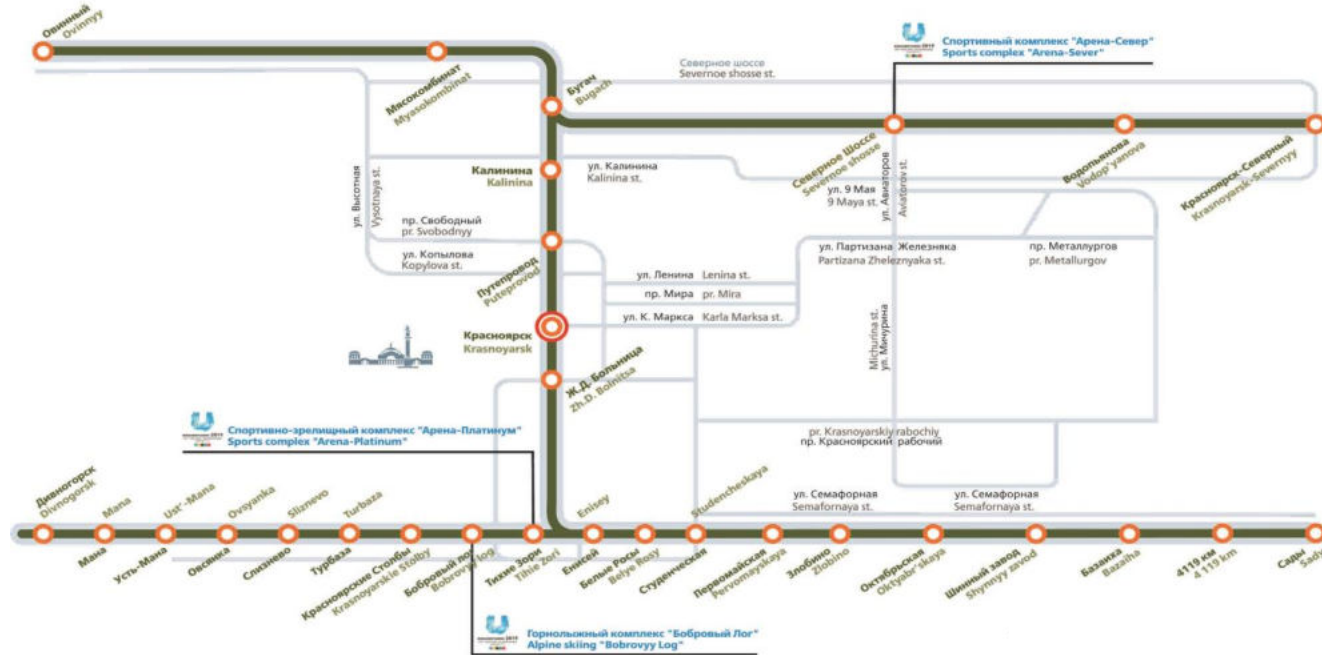


За 8 месяцев 2018 года перевезено **более**

**1** млн. пасс.,  
что на 17% выше  
уровня 2017 года

СХЕМА ДВИЖЕНИЯ  
ГОРОДСКОЙ ЭЛЕКТРИЧКИ  
SCHEME OF CITY TRAINS

**28 остановочных пунктов  
более 40 пар поездов**



# Комплексный план транспортного обслуживания населения – ключевой документ в транспортных планах развития субъектов РФ



Разрабатывается **для всех видов пригородного пассажирского транспорта:**

- железнодорожный транспорт
- автомобильный транспорт
- внутренний водный транспорт



# Новые транспортные продукты требуют изменений подходов к ценообразованию

## СТРАТЕГИЯ ПОЭТАПНОГО ПЕРЕХОДА НА ЦИФРОВЫЕ ПРОДАЖИ

**₽ Дифференциация тарифов по каналам продаж**

### В КАССАХ



**+10%**

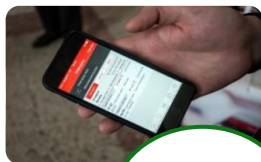
### АБП

билетопечатающие  
автоматы



**-5%**

**ИНТЕРНЕТ,**  
электронные  
приложения,  
банковские карты



**-10%**

## НОВЫЕ ВОЗМОЖНОСТИ ДЛЯ ПАССАЖИРОВ

- Выбор способа приобретения проездного документа (билета)
- Сокращение времени ожидания в очереди
- Удобство приобретения проездного документа (билета) («билет на электричку в кармане»)

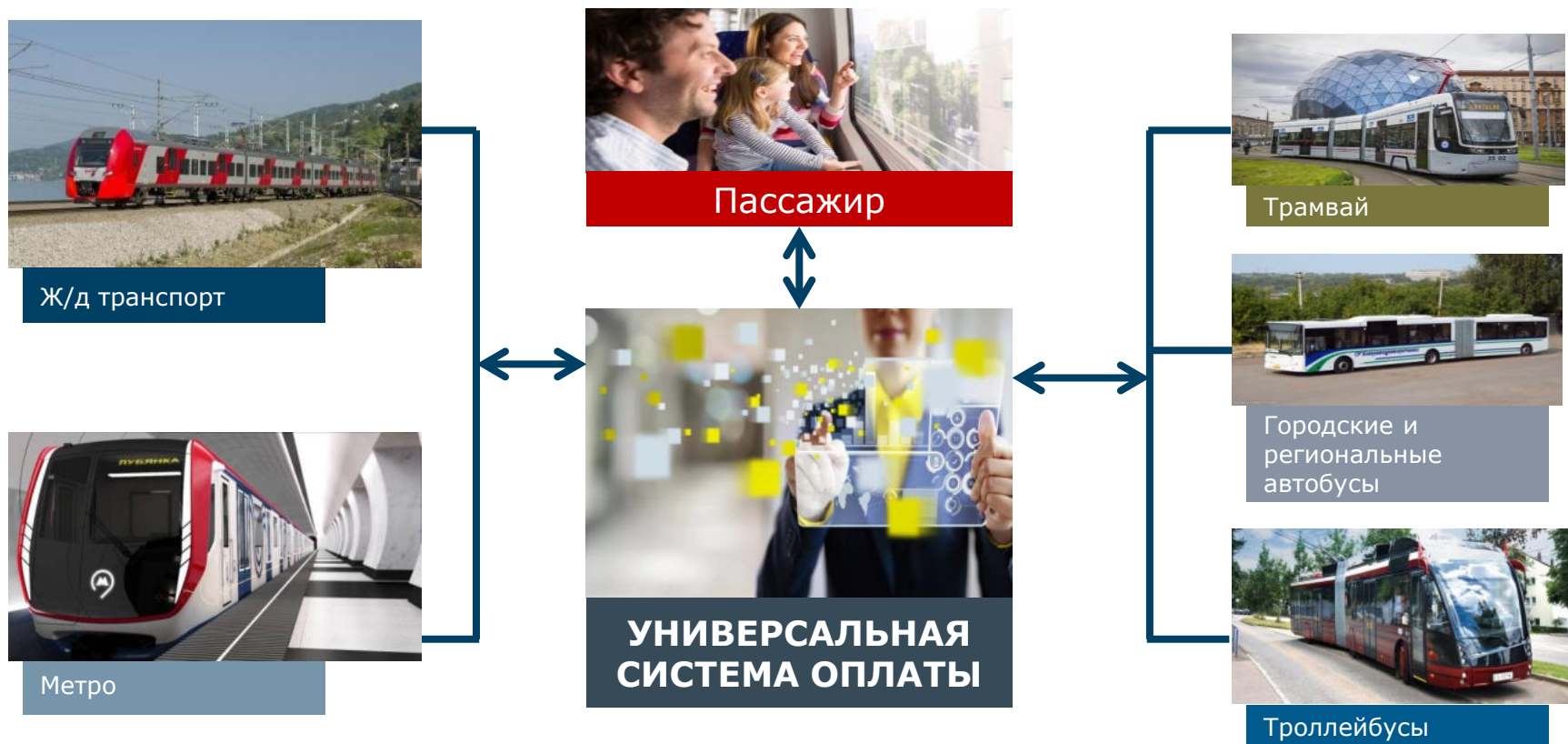
## СОКРАЩЕНИЕ ЗАТРАТ ПЕРЕВОЗЧИКОВ

- Содержание и обслуживание касс и кассовых залов, заработная плата кассиров
- Расходные материалы (бланки, бумага, ремонт АБП и пр.)
- Инкассация, иные расходы, связанные с обращением наличных денег

# Развитие мультимодальных перевозок в пригородном сообщении



# Интеграция транспортных услуг в единую универсальную систему



Спасибо за внимание!